

Technik mechanik – kwalifikacja M.17

Analiza egzaminu zewnętrznego - czerwiec 2015

Wyniki krajowe:

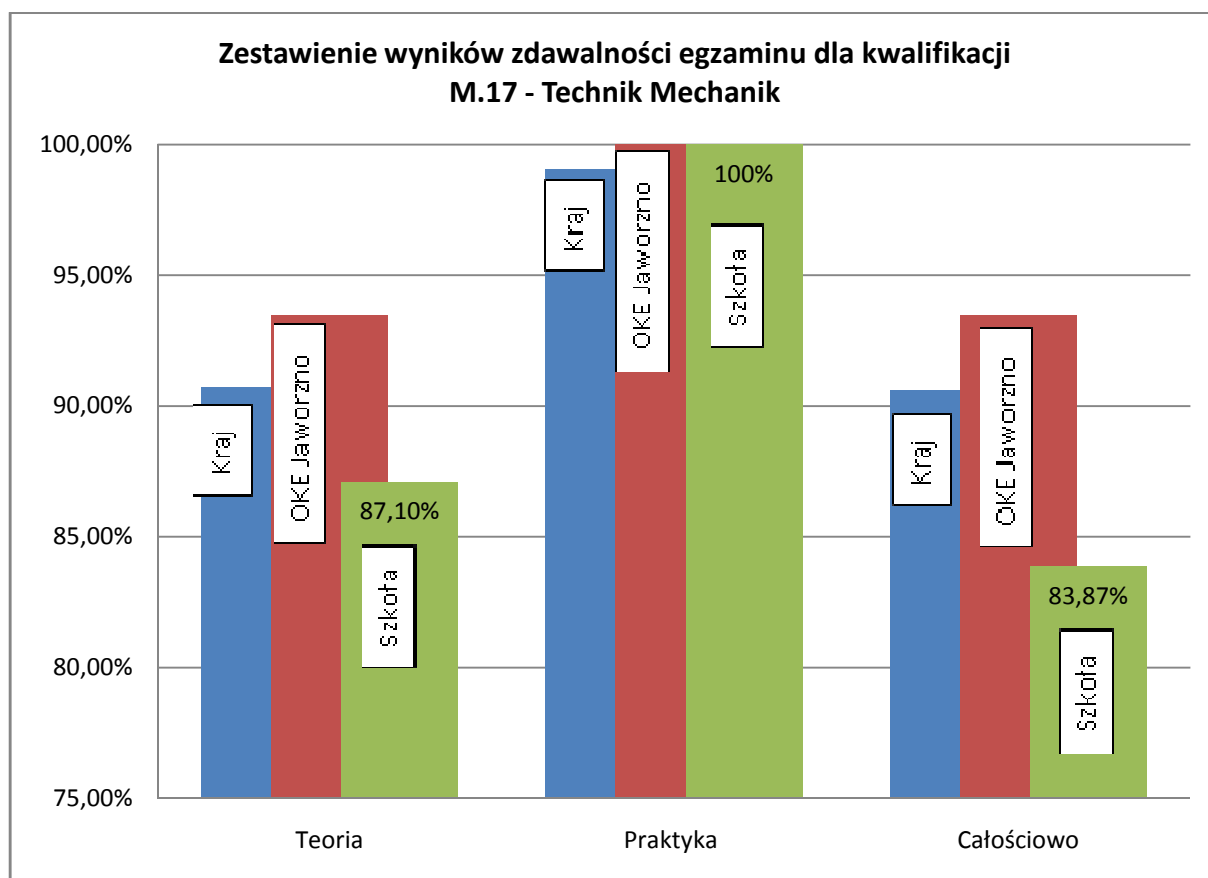
- etap pisemny 90,73%,
- etap praktyczny 99,06%,
- całość 90,61%.

Wyniki OKE Jaworzno:

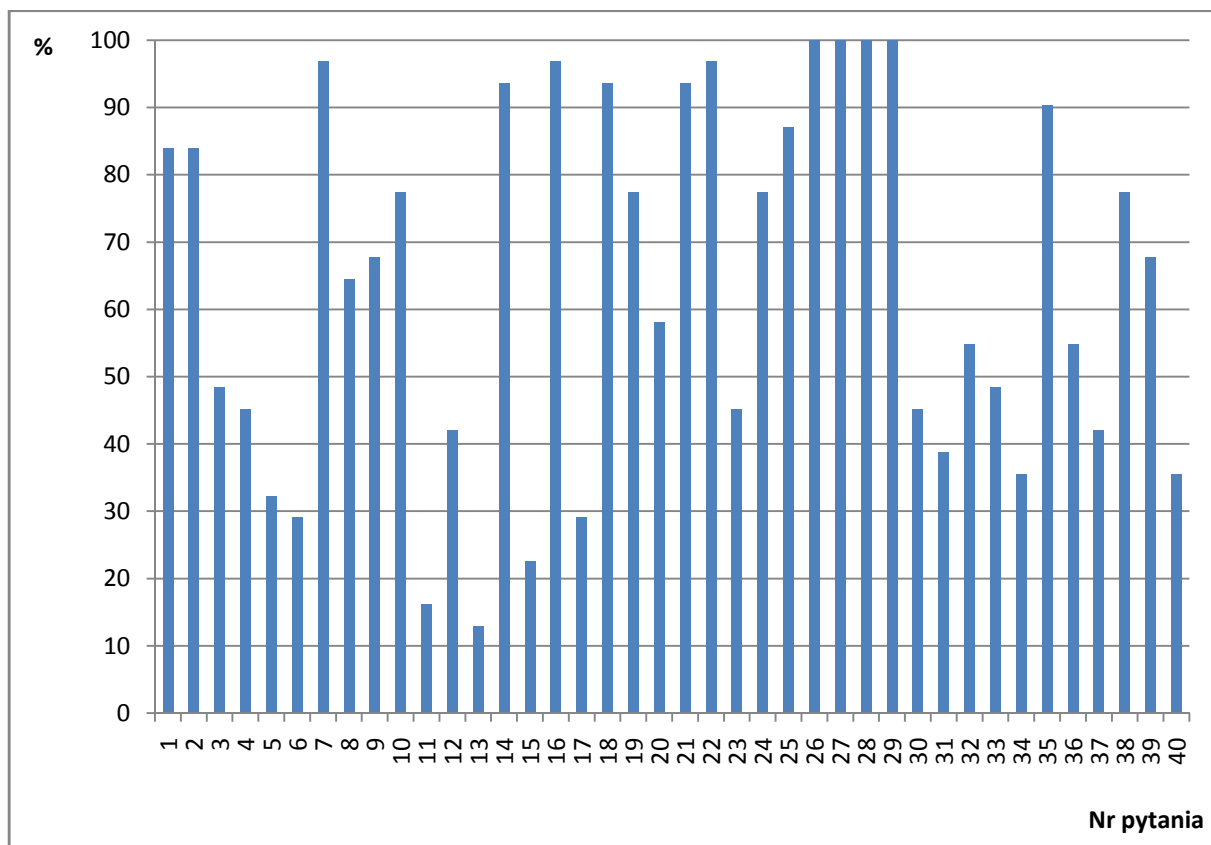
- etap pisemny 93,49%,
- etap praktyczny 100%,
- całość 93,46%.

Wyniki szkolne:

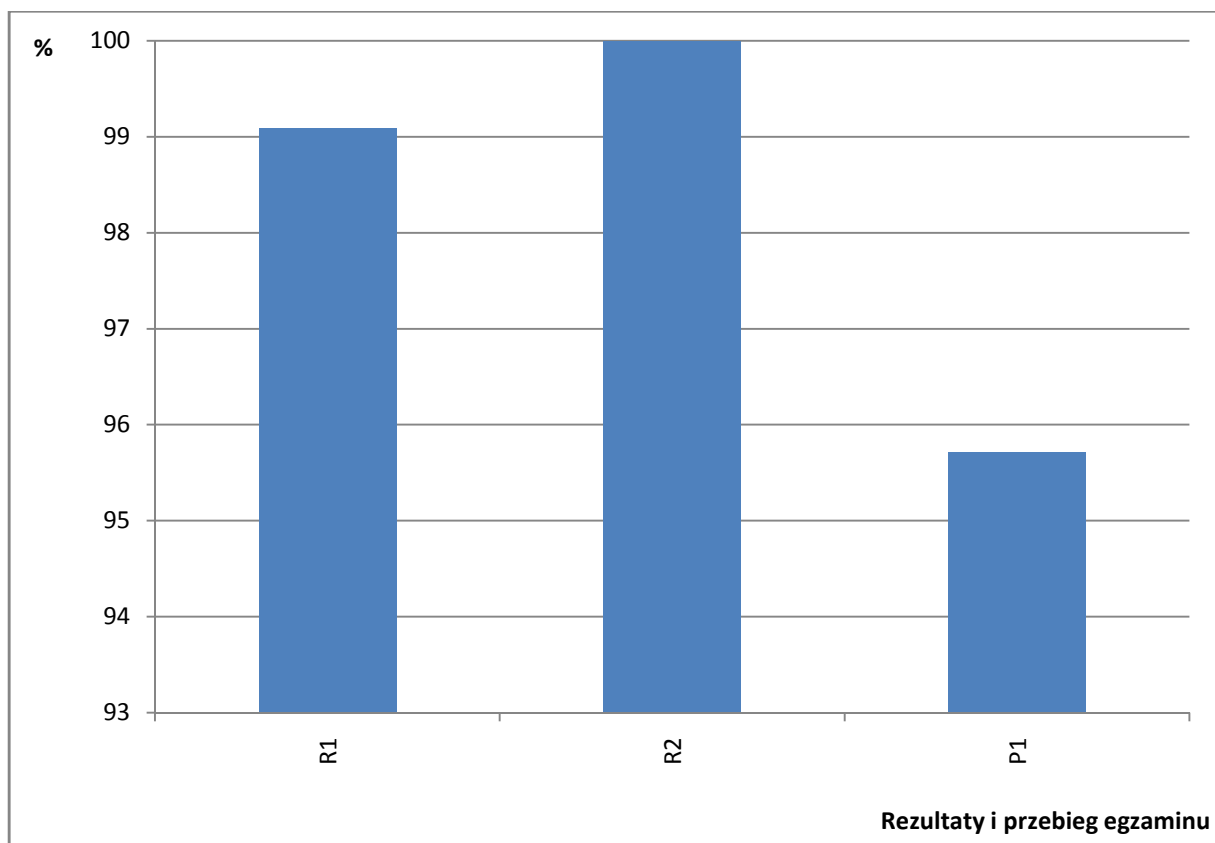
- etap pisemny 87,10%,
- etap praktyczny 96,77%, (100% nie biorąc pod uwagę ucznia nieobecnego),
- całość 83,87%.



Kwalifikacja M.17 – część teoretyczna.



Kwalifikacja M.17 – część praktyczna.





Wnioski:

Etap pisemny:

Część teoretyczną zdało 87,10% uczniów. W pytaniach skupiono się na budowie maszyn i ich odmianach, sposobie montażu i układach sterowania (zwłaszcza hydraulika i pneumatyka).

Widać z tego, że najbardziej istotne są dla tej kwalifikacji następujące przedmioty:

- Technologia montażu maszyn i urządzeń,
- Konstrukcje maszyn,
- Podstawy regulacji i sterowania,
- Podstawy technik wytwarzania.

Analizując wyniki z tej części wynik, że uczniowie mają duże problemy z czytaniem rysunków i schematów, a to powoduje wskazując niewłaściwe odpowiedzi. Widoczny jest też brak znajomości typowych maszyn i urządzeń lub zapoznanie się w niewielkim stopniu z ich budową. Generalnie jednak większość uczniów radziła sobie z większością pytań, ale sumaryczne wyniki poprawnych odpowiedzi nie są zadowalające.

Wszystkie pytania w teście są zgodne z podstawą programową. Ponadto z przeprowadzonej analizy wynika, że wszystkie zagadnienia poruszane w zadaniach testowych mają swoje odzwierciedlenie w programie nauczania. Wynika z tego, że **nie ma potrzeby wprowadzania zmian w programie nauczania**.

Zalecenia do realizacji:

- w trakcie 6 semestru (przed egzaminem) w ramach każdego przedmiotu należy realizować zajęcia powtórkowe (przygotowanie do egzaminu),
- należy rozwiązywać zadania testowe z lat wcześniejszych i innych materiałów pomocniczych (np. oferowanych przez wydawnictwa),
- zwrócić uwagę na naukę czytania rysunków i schematów, przeprowadzać analizę tych elementów oraz dokładniej omawiać procesy montażu i ich metody poszczególnych elementów np. łoży,
- należy uwzględnić w rozkładzie materiału na zagadnienia poruszane w testach,
- nauczyciele muszą omówić wszystkie zagadnienia z programu,
- W przypadku choroby lub nieobecności nauczyciela należy zadbać o właściwe zastępstwa i właściwą realizację zajęć,
- Opracować sposób wspierania i pomocy uczniom, którzy nie zdali egzaminu.

Etap praktyczny:

Część praktyczną egzaminu zdało 96,77 uczniów. Uwzględniając fakt, że jedna osoba nie przysłała to możemy stwierdzić, że zdawalność dla osób, które przystąpiły do tej części egzaminu wynosi 100%.

W tym 18 uczniów uzyskało maksymalną notę czyli 100%, 11 osób uzyskało 97%, a jedna 91%.

Patrząc na wyniki w rezultatach to widać, że tylko jedna osoba miała problemy w osiągnięciu rezultatu pierwszego R1, rezultat drugi przez wszystkich został osiągnięty w 100 procentach. Natomiast największe problemy uczniowie mają z przebiegiem realizacji zadania. Stąd 11 osób z wynikiem 97% i jedna z 91%.

W zadaniu ocenianych było 2 rezultaty i przebieg:

R1 (22 punkty)

R2 (50 punkty)

P1 (28 punktów) – przebieg ćwiczenia.

Pomimo, że wyniki są zadowalające to należy podjąć działania w celu poprawy zdawalności dla tej kwalifikacji

Zalecenia do realizacji:

- realizować więcej ćwiczeń ze szczególnym uwzględnieniem sposobu realizacji zadań,
- zwracanie uwagi na stosowane techniki montażowe i demontażowe omawianie tych technik (może być to pomocne również w części pisemnej egzaminu),
- systematycznie wyposażać pracownie i uzupełniać wyposażenie oraz modyfikować ćwiczenia,
- uczniowie powinni być zapoznani ze stanowiskami egzaminacyjnymi,
- powinna być większa współpraca i przepływ informacji pomiędzy pracownikami szkoły, a pracownikami BCKUiP co do formy i treści przeprowadzanych zajęć jak i zadań egzaminacyjnych.